

Mendig - New York - Oklahoma Trip7 (V3.0)

Flug erstellt am 02.04.2020 (Geändert 23.06.2023 auf V3.0)

Änderungen in V3.0:

- Mission umgebaut, sodass sie mit allen Versionen von P3dV5 funktioniert.
 - Wetter angepasst, sodass es auch in P3dV5 funktioniert.
 - Diverse Texte angepasst.
 - Angaben zum Steuerkurs korrigiert, so dass die Ziele korrekt angeflogen werden können.
-

Geschätzte Flugdauer mit AN2 6h (48h alle 8 Trips)

Die An2 fliegt mit 100, die Mooney mit 170 KIAS, also sind alle Zeitangaben um den Faktor 1,7 kürzer.

Schwierigkeitsgrad leicht - schwer (mit - ohne Hilfe)

Aufgabe: Fliege von Mendig (Deutschland) nach Oklahoma (USA).

Einleitung

Dies ist der nachgestellte Flug des "Steel Buddy" Michael, von Mendig nach New York und weiter nach Oklahoma, mit dem alten Doppeldecker An2.

Weil die AN2 nicht P3dV5-Tauglich ist, hier nur die alternative Version mit der Mooney.

Wer noch einen P3dV4 besitzt und die AN2 gekauft hat, kann unter dieser Adresse eine AN2-taugliche Version herunterladen:

<https://www.andi20.ch/p3d>

Damit trotzdem etwas AN2-Feeling übrig bleibt, lasse ich die Hilfstexte und Bilder für die AN2 bestehen.

Folgendes habe ich ausserdem angepasst:

1) Treibstoff nachpumpen:

Die Mooney fliegt mit 18% Treibstoff die gleiche Strecke, wie die An2 mit 90%.

Damit ihr dennoch in den Genuss des "Treibstoff nachpumpen" kommt, startet die Mooney mit 28% Treibstoff.

2) AN2 hatte weder Autopilot, noch GPS:

Die Mooney hat beides. Die Nutzung erleichtert den Flug, kann aber zu Problemen führen, wenn z.B. GPS wo anders hin steuert, als die Flugsicherung vorgibt.

3) Überhitzungsprobleme, und andere Dinge, welche nur bei AN2 auftauchen:

Überhitzungsprobleme usw. gibt's nicht.

4) Egal, man kann den Flug wenigstens nachfliegen.
Ignoriere Angaben zu Geschwindigkeit und Klappenstellung, die gelten nur für die AN2.
Angaben zu Leistung, Propellerdrehzahl und Gemisch gelten für beide Maschinen.

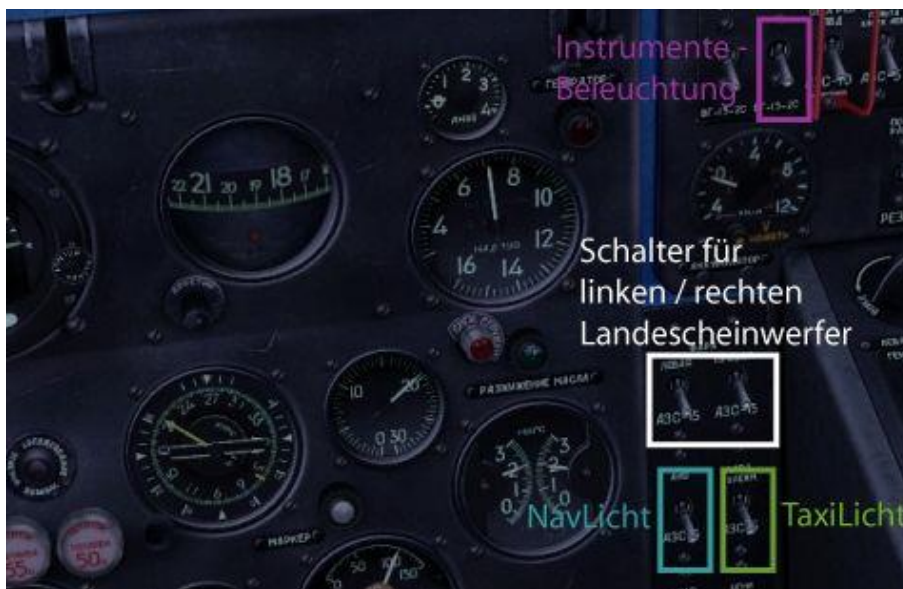
Infos zu Trip 7

Auf Toni's Farm wurden die Zusatz-Tanks ausgebaut und in der Scheune gelagert.
Beim gründlichen reinigen der Antonov, taucht ein lange vermisster Gegenstand auf:
Ein kleiner gelber Schraubenzieher!

Weil der Übergabetermin der An2 näher rückt, beschliessen Michael und Toni, am Abend los zu fliegen.
So sollten sie im Morgengrauen in Oklahoma ankommen.

Leider zwingt ein Gewitter die beiden zu einer Planänderung.

Da dies ein Nachtflug wird, hier die benötigten Schalter der AN2:
Das Taxilicht hat wieder die normale Funktion (also kein Nachtanken).



Die entsprechenden Schalter der Mooney findest du über Kopf.
Der Schalter für die Instrumentenbeleuchtung ist links neben dem PFD.

Start des Fluges

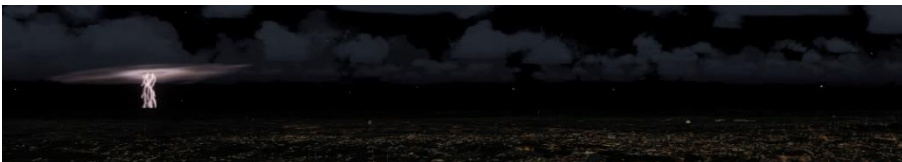
Trip 7(so geplant): High View Farm (61VA) - Oklahoma: Will Rogers World (KOKC)
Wegen dem Gewitter: High View Farm (61VA) - Cincinnati (KCVG)
315nm

Du stehst auf der High View Farm, Startbahn 21.
Starte, steige auf 1500m (5000Fuss) und fliege Steuerkurs 270.

Du wirst sofort bemerken, dass die AN2 viel schneller steigt. Kein Wunder, ohne Zusatztanks / Treibstoff ist die schwerfällige Maschine zum Leichtgewicht geworden.

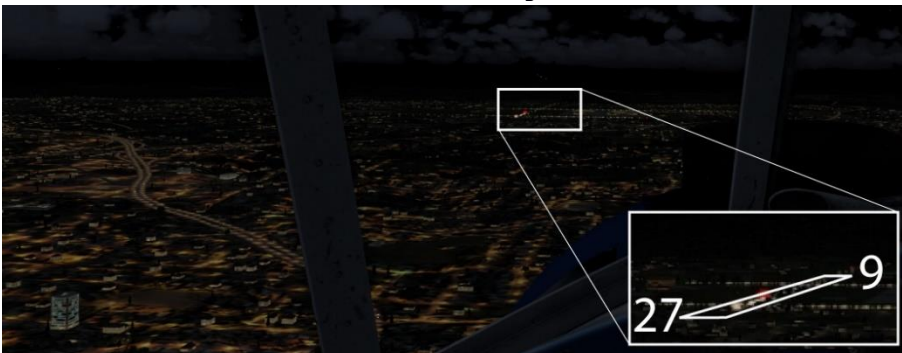
Nach einer Weile bemerkt Toni, dass sie auf ein Gewitter zu fliegen. Also versuchen die zwei, mit Steuerkurs 290 das Gewitter zu umfliegen.

Die Kurskorrektur hat leider nicht die gewünschte Wirkung. Das Gewitter rückt näher.



Also Planänderung: Landen in Cincinnati
Folge den Anweisungen des Tower zum Flughafen.

In der Ferne taucht der Flughafen auf.



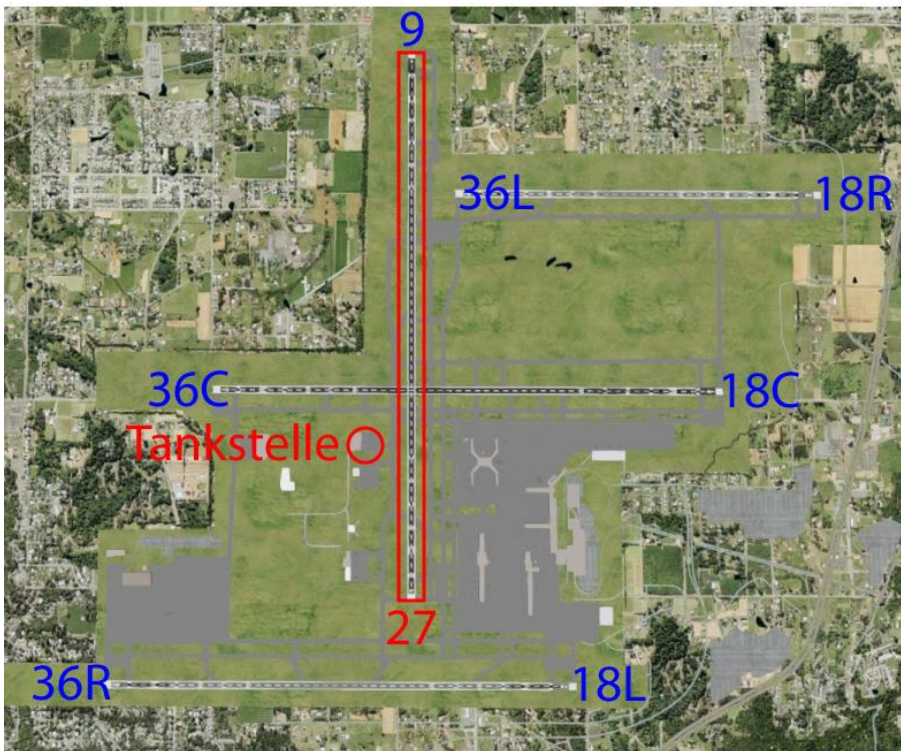
Richte dich an Landebahn 27 aus...



...und lande.



Folge unbedingt den Anweisungen des Tower.
Ein nicht beachten wird folgen haben.



Rolle zur Tankstelle.

Ich hoffe, dir hat dieser Flug Spass gemacht, wenn ja, gib doch bitte eine Rückmeldung an p3d@andi20.ch . Auch Fehlermeldungen (Schreibfehler, falsche Angaben, usw.) an p3d@andi20.ch senden, ich freue mich über jede Rückmeldung.