

Mendig - New York - Oklahoma Trip6 (V2.0)

Flug erstellt am 25.03.2020

Geschätzte Flugdauer 3h (48h alle 8 Trips)

Schwierigkeitsgrad schwer/sehr schwer (mit/ohne Hilfe)

Aufgabe: Fliege die AN2 von Mendig (Deutschland) nach Oklahoma (USA).

Einleitung

Dies ist der nachgestellte Flug des "Steel Buddy" Michael, von Mendig nach New York und weiter nach Oklahoma, mit dem alten Doppeldecker An2.

Ohne Autopilot und GPS wird das ein schwerer und harter Trip! Michael hatte ja ein portables GPS an Bord, in der An2 ist keines vorhanden, also musst du dich vermutlich an den Einsatzkompass halten.

Die AN2 ist leider nicht im P3D mit dabei...

Dieses Flugzeug ist kaufpflichtig bei Aerosoft verfügbar (für rund 27 Euro).

Hier der Download/Kauf-Link:

<https://www.aerosoft.com/de/flugsimulation/flight-simulator-x/flugzeuge/2259/antonov-an-2>

Ich denke, für Fans lohnt es sich allemal, die Maschine ist toll umgesetzt!

Keine Angst, ich habe mit grossem Aufwand den Flug doppelt erstellt, damit Fans der "Steel Buddies" den Flug auch ohne AN2 Fliegen können:

Mit der "Standard Mooney" aus P3D.

Allerdings sind einige Dinge anders:

1) Treibstoff nachpumpen:

Die Mooney fliegt mit 18% Treibstoff die gleiche Strecke, wie die An2 mit 90%.

(Damit ihr dennoch in den Genuss des "Treibstoff nachpumpen" kommt, startet die Mooney mit 28% Treibstoff.)

2) Alles "von Hand fliegen", ohne Autopilot:

Die Mooney hat Autopilot und GPS. Die Nutzung erleichtert den Flug (kann aber zu Problemen führen, wenn z.B. GPS wo anders hin steuert, als die Flugsicherung vorgibt).

3) Überhitzungsprobleme, und andere Dinge, welche nur bei AN2 auftauchen:

Überhitzungsprobleme usw. gibt's nicht.

4) Egal, man kann den Flug wenigstens nachfliegen.

Wenn du mit der Mooney fliegst, ignoriere Angaben zu Geschwindigkeit und Klappenstellung.

Angaben zu Leistung, Propellerdrehzahl und Gemisch gelten für beide Maschinen.

5) Zeitangaben sind bei der Mooney auch anders:

Die An2 fliegt mit 100, die Mooney mit 170 KIAS, also sind alle Zeitangaben um den Faktor 1,7 kürzer.

(Z.B. Flug 1 dauert nicht 6h, sondern nur rund 3,5h)

Allgemeine Infos

Michael hat in der Antonov Zusatz-Tank's eingebaut, diesen zusätzlichen Treibstoff muss man bei Bedarf von Hand in die Treibstoff-Tanks füllen.

Ich habe die AN2 für diesen Flug etwas "umgebaut", sprich den Schalter für das "TaxiLicht" so angepasst, dass dieser Schalter nun Treibstoff Nachtanken auslöst.

Hier die wichtigsten Instrumente der An2 inkl. TaxiLicht:



Das TaxiLicht der Mooney findest du über Kopf:



Infos zu Trip 6

Nachdem Michael und Fabian die ganze Nacht durchgearbeitet haben:

- Der kleine gelbe Schraubenzieher ist nicht zu finden.
- Also einen Kugelkopf-Imbus zu einem Schlitz-Schraubenzieher umfeilen.
- Ein Stück Draht vor dem Polizeigebäude klauen.
- usw.

Läuft nun der Motor wieder rund.

Start des Fluges

Trip 6: Westchester (KHPN)- High View Farm (61VA) 245nm

Du stehst in Westchester auf Startbahn 34.

Starte, steige auf 300m (1000Fuss) und fliege Steuerkurs 310.

Flieg zum Hudson, folge dem Hudson nach links, über die "Governor Mario M. Cuomo Bridge".



Sinke vor der "George-Washington-Brücke" auf 150m (500Fuss).



Folge weiter dem Hudson Richtung Freiheitsstatue.

Die Flugsicherung rätselt, ob das ein Flugzeug, oder ein Helikopter ist, weil die Antonov so langsam fliegt.

Jedenfalls wird dir das kreiseln um die Freiheitsstatue erlaubt.



Fliege anschliessend Steuerkurs 250.
Unterwegs hörst du von einer Flugshow, also Planänderung:
Steuerkurs 280, Richtung Lanchester.

Der Flughafen kommt in Sicht, also Landebahn 26 anpeilen...

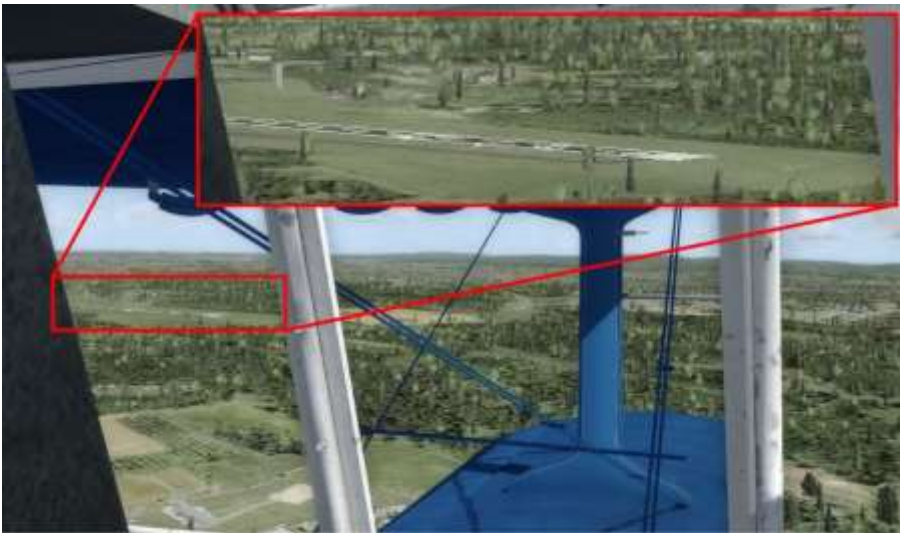


...und einen tiefen Überflug machen...

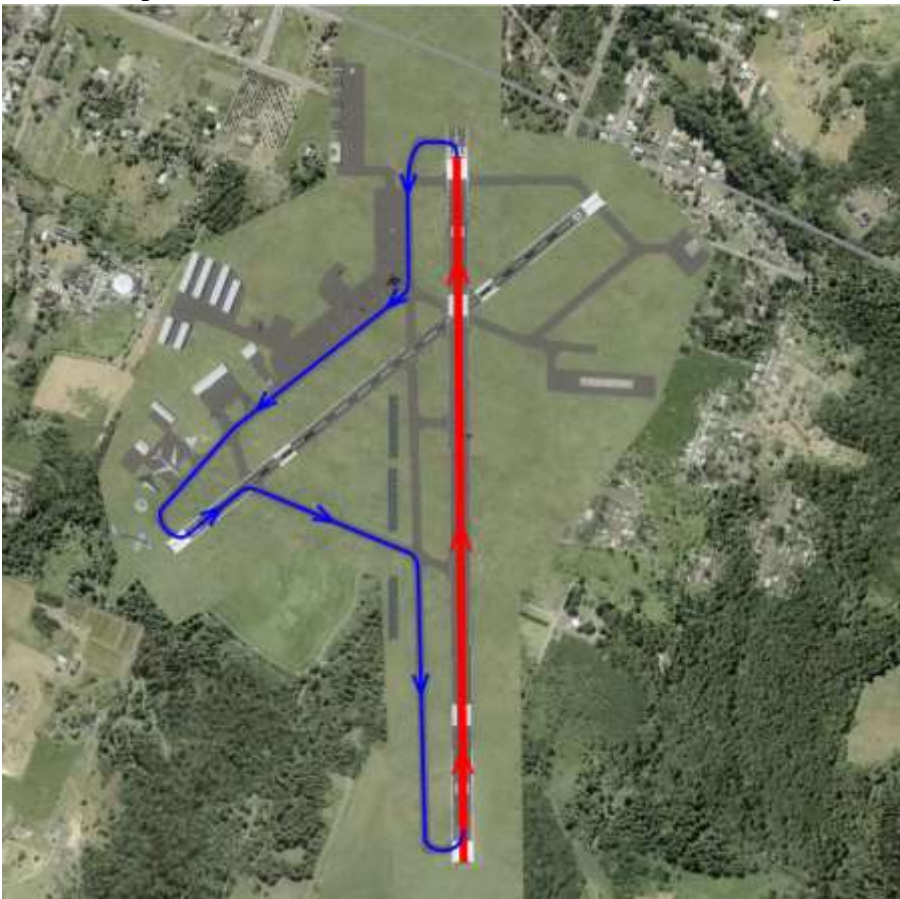


Anschliessend nach links eine enge Platzrunde fliegen und landen.

Wie man eine Platzrunde fliegt, weißt du bestimmt, oder?
Wenn nicht: Bei aktivierter Hilfe wird dir geholfen.
Sobald die Landebahn im linken Fenster etwa 45 Grad hinter dir
ist, drehe nach links und lande.



Rolle nun nach Anweisung über den Flugplatz, besichtige die Flugzeuge und fliege am Ende weiter.
Rot zeigt die Landebahn 26, blau den Rollweg.



Jetzt geht es zur "High View Farm", da wohnt Toni's Familie.
Starte, steige auf 1200m (4000Fuss) und fliege Steuerkurs 250.

Die Farm ist schwer zu finden, darum wirst du auf Toni's Anweisung einer Strasse nach rechts folgen.



Bald siehst du im rechten Fenster die Landebahn.



Die Landung wird nicht einfach, denn die Landefläche ist kurz.

Rolle nach der Landung zum Gebäude, da ist die Tankstelle.

Ich hoffe, dir hat dieser Flug Spass gemacht, wenn ja, gib doch bitte eine Rückmeldung an p3d@andi20.ch . Auch Fehlermeldungen (Schreibfehler, falsche Angaben, usw.) an p3d@andi20.ch senden, ich freue mich über jede Rückmeldung.