

Mendig - New York - Oklahoma Trip3 (V2.6)

Flug erstellt am 24.02.2020 (Geändert 08.08.2021 von V2.5 auf V2.6)

Änderungen V2.0 nach 2.5:

Der neue P3dV5 ist komplett anders als P3dV4, darum musste folgendes angepasst werden:

- Flughäfen wurden aktualisiert /verschoben, also mussten diverse Areas und Objekte verschoben werden.
- Diverse Texte wurden angepasst.
- Die Landschaft hat nun mehr Berge, also musste auch die Flughöhe angepasst werden.

Dieser Flug funktioniert nur mit P3dV5.

Änderungen V2.5 nach 2.6:

Probleme beim Landeanflug behoben.

Geschätzte Flugdauer mit AN2 6h (48h alle 8 Trips)

Die An2 fliegt mit 100, die Mooney mit 170 KIAS, also sind alle Zeitangaben um den Faktor 1,7 kürzer.

Schwierigkeitsgrad leicht - schwer (mit - ohne Hilfe)

Aufgabe: Fliege von Mendig (Deutschland) nach Oklahoma (USA).

Einleitung

Dies ist der nachgestellte Flug des "Steel Buddy" Michael, von Mendig nach New York und weiter nach Oklahoma, mit dem alten Doppeldecker An2.

Weil die AN2 nicht P3dV5-Tauglich ist, hier nur die alternative Version mit der Mooney.

Wer noch einen P3dV4 besitzt und die AN2 gekauft hat, kann unter dieser Adresse eine AN2-taugliche Version herunterladen:

<https://www.andi20.ch/p3d>

Damit trotzdem etwas AN2-Feeling übrig bleibt, lasse ich die Hilfstexte und Bilder für die AN2 bestehen.

Folgendes habe ich ausserdem angepasst:

1) Treibstoff nachpumpen:

Die Mooney fliegt mit 18% Treibstoff die gleiche Strecke, wie die An2 mit 90%.

Damit ihr dennoch in den Genuss des "Treibstoff nachpumpen" kommt, startet die Mooney mit 28% Treibstoff.

2) AN2 hatte weder Autopilot, noch GPS:

Die Mooney hat beides. Die Nutzung erleichtert den Flug, kann aber zu Problemen führen, wenn z.B. GPS wo anders hin steuert, als die Flugsicherung vorgibt.

3) Überhitzungsprobleme, und andere Dinge, welche nur bei AN2 auftauchen:

Überhitzungsprobleme usw. gibt's nicht.

4) Egal, man kann den Flug wenigstens nachfliegen.

Ignoriere Angaben zu Geschwindigkeit und Klappenstellung, die gelten nur für die AN2.

Angaben zu Leistung, Propellerdrehzahl und Gemisch gelten für beide Maschinen.

Allgemeine Infos

Michael hat in der Antonov Zusatz-Tank's eingebaut, diesen zusätzlichen Treibstoff muss man bei Bedarf von Hand in die Treibstoff-Tanks füllen.

Ich habe die AN2 für diesen Flug etwas "umgebaut", sprich den Schalter für das "TaxiLicht" so angepasst, dass dieser Schalter nun Treibstoff Nachtanken auslöst.

Hier die wichtigsten Instrumente der An2 inkl. TaxiLicht:



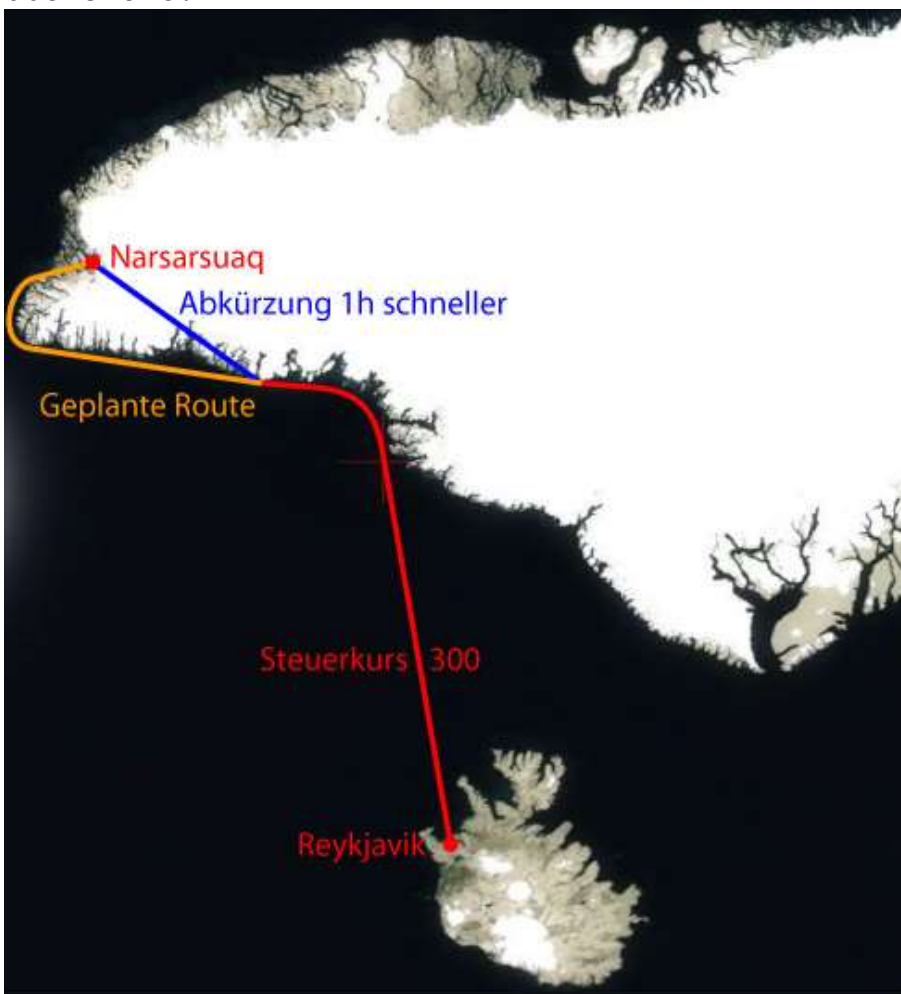
Das TaxiLicht der Mooney findest du über Kopf:



Infos zu Trip 3

Trip 3 geht von Island (Reykjavik) nach Grönland (Narsarsuaq).

Übersicht:



Start des Fluges

Trip 3: Reykjavik (BIRK) Narsarsuaq (BGBW) 667nm

Wegen schlechtem Wetter startet der Flug nicht um 8h, sondern erst um 11h (GTM).

Endlich klart der Himmel auf. Du stehst in Reykjavik auf Startbahn 31.

Starte, steige auf 4000Fuss und fliege Steuerkurs 300.

Nach etwa 4h taucht in der ferne die Küstenlinie Grönlands auf.



Folge links der Küstenlinie.

Dies ist übrigens ein guter Zeitpunkt, etwas Treibstoff nachzufüllen.

Circa 1,5h später kannst du entscheiden, ob du den Flug **abkürzen willst** (wie Michael und Toni es gemacht haben), oder lieber **der geplanten/sicheren Route der Küste entlang folgen** willst.

Geplante Route:

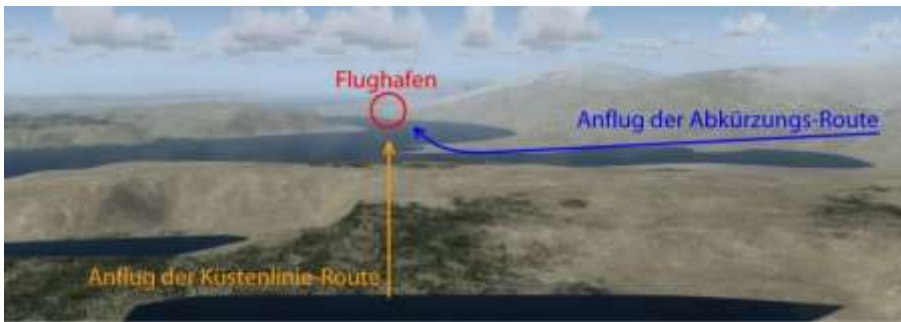
Du folgst weiterhin der Küstenlinie.

Nach umfliegen der Südspitze wirst du irgendwann einen grünen Hügel sehen.

Fliege darauf zu.



Folge den Ansagen von Toni und der Flugsicherung zum Flughafen.

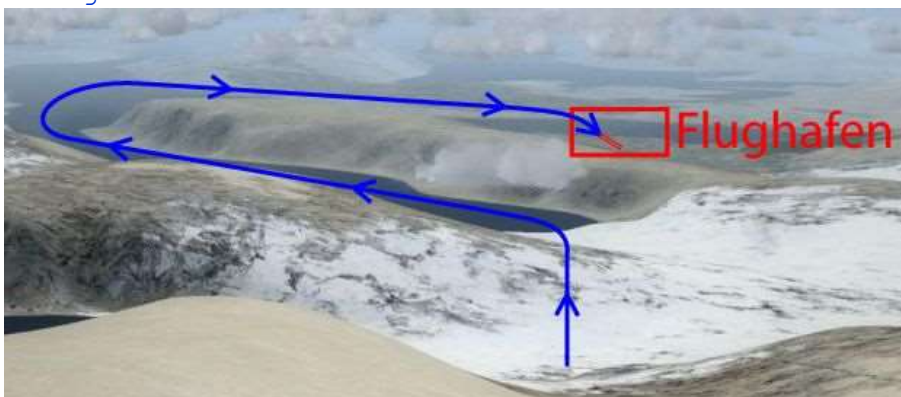


Abkürzung:

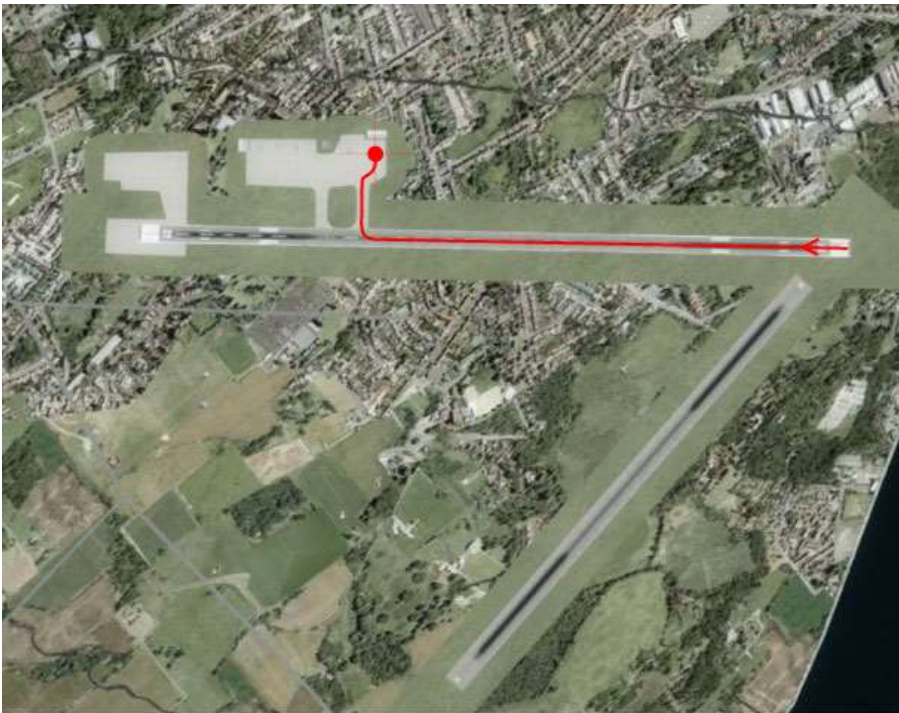
Fliege Steuerkurs 250 und folge den Anweisungen von Toni.
Bald wirst du steigen müssen, bis auf 3000m (10000Fuss).



Der Tower wird dich anweisen den Fjord entlang zum Flughafen zu fliegen.



Du wirst auf Landebahn 07 Landen.



Rolle nach der Landung zur Tankstelle.

Bekanntes Problem bei diesem Flug

Der Flug Simulator hat einen Fehler:

Flüge über den Nordpol, oder nahe des Magnetischen Nordpols bringt Abweichungen in der Navigation mit sich.

Bei kurzen Flügen ist das kein Problem, fliegt man aber (wie hier) Langstrecke, kommt es zu grossen Abweichungen.



Lösungen:

- Speichere den Flug auf Ansage (unter neuem Namen) und lade/resette den soeben gespeicherten Flug, dann sollte alles klappen.
- Alternativ kannst du ab da alle Kursangaben um 10 verringern (also anstelle von Steuerkurs 250 fliegst du Steuerkurs 240),
- oder du folgst schlicht dem Einsatzkompass.

Ich hoffe, dir hat dieser Flug Spass gemacht, wenn ja, gib doch bitte eine Rückmeldung an p3d@andi20.ch . Auch Fehlermeldungen (Schreibfehler, falsche Angaben, usw.) an p3d@andi20.ch senden, ich freue mich über jede Rückmeldung.