

Mendig - New York - Oklahoma Trip2 (V2.0)

Flug erstellt am 12.02.2020

Geschätzte Flugdauer 6h (48h alle 8 Trips)

Schwierigkeitsgrad schwer/sehr schwer (mit/ohne Hilfe)

Aufgabe: Fliege die AN2 von Mendig (Deutschland) nach Oklahoma (USA).

Einleitung

Dies ist der nachgestellte Flug des "Steel Buddy" Michael, von Mendig nach New York und weiter nach Oklahoma, mit dem alten Doppeldecker An2.

Ohne Autopilot und GPS wird das ein schwerer und harter Trip! Michael hatte ja ein portables GPS an Bord, in der An2 ist keines vorhanden, also musst du dich vermutlich an den Einsatzkompass halten.

Die AN2 ist leider nicht im P3D mit dabei...

Dieses Flugzeug ist kaufpflichtig bei Aerosoft verfügbar (für rund 27 Euro).

Hier der Download/Kauf-Link:

<https://www.aerosoft.com/de/flugsimulation/flight-simulator-x/flugzeuge/2259/antonov-an-2>

Ich denke, für Fans lohnt es sich allemal, die Maschine ist toll umgesetzt!

Keine Angst, ich habe mit grossem Aufwand den Flug doppelt erstellt, damit Fans der "Steel Buddies" den Flug auch ohne AN2 Fliegen können:

Mit der "Standard Mooney" aus P3D.

Allerdings sind einige Dinge anders:

1) Treibstoff nachpumpen:

Die Mooney fliegt mit 18% Treibstoff die gleiche Strecke, wie die An2 mit 90%.

(Damit ihr dennoch in den Genuss des "Treibstoff nachpumpen" kommt, startet die Mooney mit 28% Treibstoff.)

2) Alles "von Hand fliegen", ohne Autopilot:

Die Mooney hat Autopilot und GPS. Die Nutzung erleichtert den Flug (kann aber zu Problemen führen, wenn z.B. GPS wo anders hin steuert, als die Flugsicherung vorgibt).

3) Überhitzungsprobleme, und andere Dinge, welche nur bei AN2 auftauchen:

Überhitzungsprobleme usw. gibt's nicht.

4) Egal, man kann den Flug wenigstens nachfliegen.

Wenn du mit der Mooney fliegst, ignoriere Angaben zu Geschwindigkeit und Klappenstellung.

Angaben zu Leistung, Propellerdrehzahl und Gemisch gelten für beide Maschinen.

5) Zeitangaben sind bei der Mooney auch anders:

Die An2 fliegt mit 100, die Mooney mit 170 KIAS, also sind alle Zeitangaben um den Faktor 1,7 kürzer.

(Z.B. Flug 1 dauert nicht 6h, sondern nur rund 3,5h)

Allgemeine Infos

Michael hat in der Antonov Zusatz-Tank's eingebaut, diesen zusätzlichen Treibstoff muss man bei Bedarf von Hand in die Treibstoff-Tanks füllen.

Ich habe die AN2 für diesen Flug etwas "umgebaut", sprich den Schalter für das "TaxiLicht" so angepasst, dass dieser Schalter nun Treibstoff Nachtanken auslöst.

Hier die wichtigsten Instrumente der An2 inkl. TaxiLicht:



Das TaxiLicht der Mooney findest du über Kopf:



Infos zu Trip 2

Trip 2 geht von Schottland nach Island.
Dieser Flug geht rund 5h über Wasser.
Du startest bei schönem Wetter, in Island ist das Wetter sehr wechselhaft.

Start des Fluges

Trip 2: Wick (EGPC) - Reykjavik (BIRK) 638nm

Nach einer kurzen Nacht, startet dieser Flug schon früh morgens (9h Ortszeit, 8h GTM). Das Wetter ist gut.
Du stehst in Wick auf Startbahn 31. Starte, steige auf 4000Fuss und fliege Steuerkurs 310.

Kurz nach dem Start verlässt du Schottland. Ab nun wirst ca. 5h nur Wasser sehen. Trimme das Flugzeug gut aus, bevor du auf 16x oder 32x - Speed gehst.



Nach etwa 3,5h fliegst du auf eine Wetterfront zu.



Plötzlich hast du null Sicht.



Oben: Flusi-Sicht Unten: Original-Sicht Steel Buddies



Du siehst, ich bin nahe am Original-Flug...

Du wirst unter die Wolken fliegen müssen.



Nun wirst du 150nm auf einer Höhe von 150m (500Fuss) fliegen.

Nach langem Tiefflug taucht endlich die Küstenlinie Islands auf.
Dies ist übrigens ein guter Zeitpunkt, etwas Treibstoff nachzufüllen.



Ich empfehle, ab hier keine Flugbeschleunigung zu verwenden, denn du wirst bis zum Zielflughafen einiges zu tun haben.

Steige etwas, sobald du über Land fliegst, verliere dabei aber besser nicht die Sicht zum Boden.

Ich empfehle einen Abstand zum Boden von etwa 100-150m (300-500Fuss).

Das Boden-Radar der An2 ist dabei sehr hilfreich:

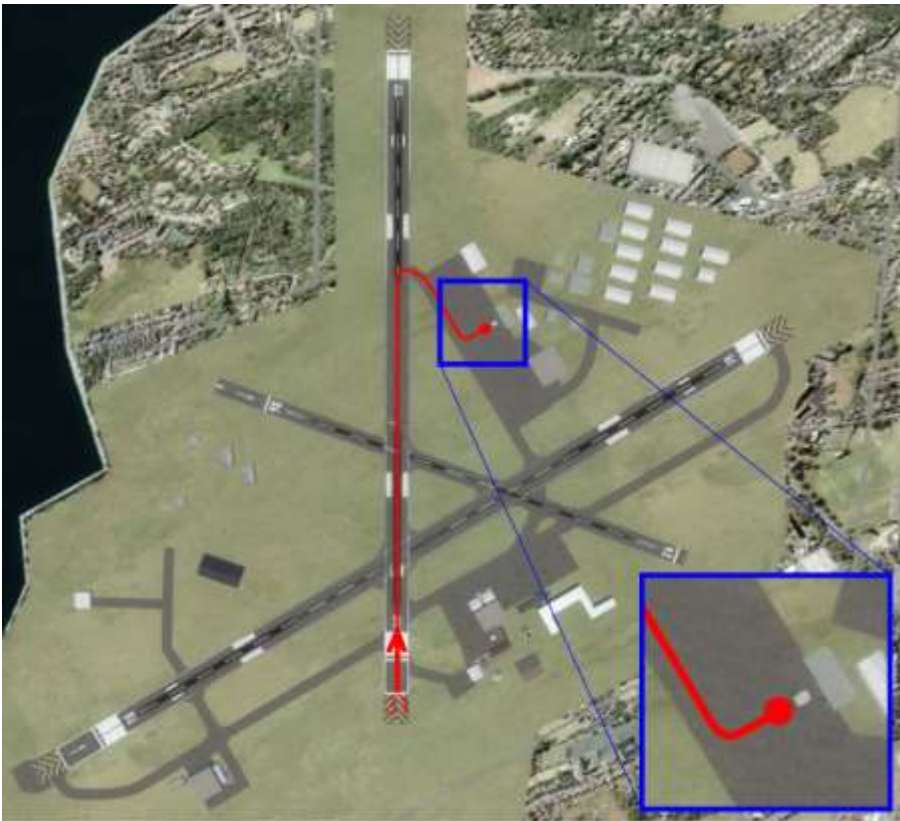
Radar-Höhenmesser:
Aktuelle Anzeige:
Höher als 600m
Rote Linie zeigt 150m
Blaue Linie zeigt 100m
über Grund.



Achtung: Es werden Berge im Nebel auftauchen.
Steige dann sofort auf ca. 1700m (5500Fuss).

Du hängst nun in der Höhe im Nebel fest und wirst Hilfe von der
Flugsicherung benötigen.
Keine Angst, du wirst fein zum Flughafen geleitet...

Sobald der Flugplatz näher kommt bereite dich auf die Landung
(Landebahn 31) vor.
Der Tower wird dich zur Tankstelle leiten.



Die rote Linie zeigt einen möglichen Rollweg.

Anmerkung: Wenn du diesen Flug bei schönem Wetter machen willst, um die herrliche Gegend Islands zu sehen, ändere die Wettereinstellungen auf Schönwetter, (oder lösche einfach die "ME-NY2.wx" Datei).

Ich hoffe, dir hat dieser Flug Spass gemacht, wenn ja, gib doch bitte eine Rückmeldung an p3d@andi20.ch . Auch Fehlermeldungen (Schreibfehler, falsche Angaben, usw.) an p3d@andi20.ch senden, ich freue mich über jede Rückmeldung.